

## עקרון פעולה בקר מפלס דיגיטלי

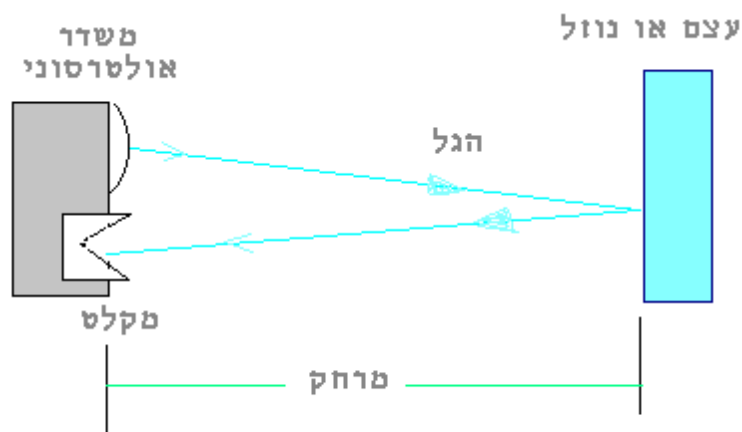
דגם: 01-019 (גשש אולטרסוני, בקר דיגיטלי)

### שימושים

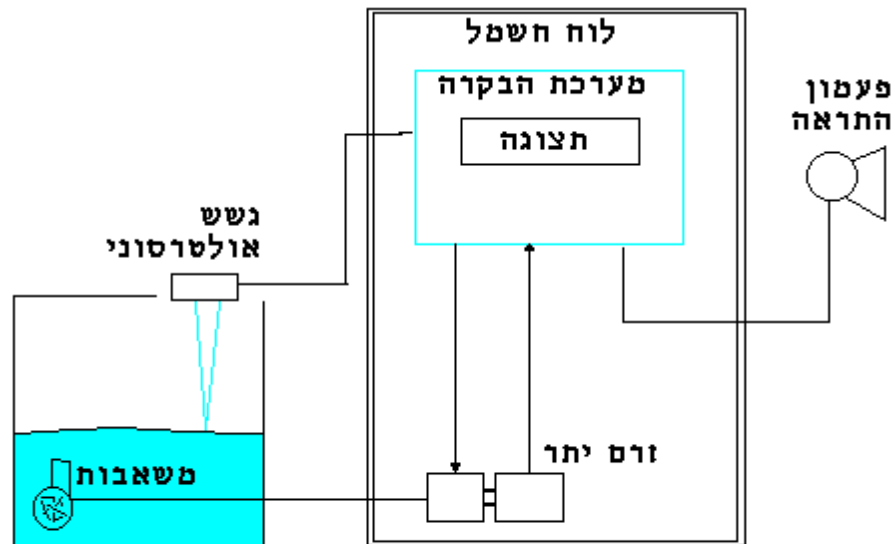
- מדידת מפלס מים בבריכות ובורות אגירה.
- ריקון ומילוי מאגרים אוטומטי.
- שמירת מפלס בין נקודות קבועות.
- התראה על גלישת נוזלים.

### הגשש האולטרסוני

רכיב זה הינו משדר/מקלט בתחום תדר, גבוה מתדר שאוזן אדם יכולה לשמוע. המשדר שולח גל, הגל פוגע בעצם או נוזל, הגל המוחזר מהעצם נקלט ע"י המקלט. הזמן אשר עובר הגל מרגע שנשלח ועד שנקלט בחזרה מתורגם למרחק שעשה הגל.



## אופן פעולת המערכת



המערכת ניזונה מרשת החשמל הרגילה 230 וולט. יחידת הגשש האולטרסונית, מעבירה אות חשמלי של מפלס הנוזל בבור ללא מגע בנוזל וללא חלקים נעים. הבקר האלקטרוני, מתרגם את האות לקריאה של מרחק, ב- %, על גבי צג דיגיטלי.

האות החשמלי מועבר אל הבקר האלקטרוני לניתוח, הבקר האלקטרוני מכיל מערכת בקרה הניתנת לכוונון באופן פשוט ע"י לחצנים תוך קבלת הוראות בעברית, לא נדרש ידע מוקדם בתכנות. לבקר יש 6 מגעים (מגע יבש 5A) וניתן לכוון כל מגע לנקודת הפעלה נדרשת. ניתן לשלב את המערכת בלוח חשמל קיים או לספק רק מערכת בקרה בנפרד.

ניתן להפעיל 2 משאבות בסבב תורנות.  
ניתן להתריע על תקלות נוספות כמו גשש לא תקין, גלישה זמן פעולה ארוך מדי.

## יתרונות המערכת

□ מדידה ללא חלקים נעים.

- קריאה רציפה של המפלס.
- אפשרות כיוון הנקודות מחדש ע"י המשתמש.
- חידוש פעולה אוטומטי לאחר הפסקת חשמל.
- בדיקה עצמית והודעות תקלות בעברית על צג הבקר.
- אפשרות סימולציה של המפלס לבדיקת הפעלות ע"י טכנאי.

## **מבנה**

גשש אולטרסוני מותקן מעל המאגר.

שילוב בקר בארון חשמל קיים או קופסת בקרה אטומה להתזת מים IP65 הכוללת:

צג דיגיטלי לתצוגה רציפה של המפלס.

לוח מקשים אינטגרלי על הבקר לשינוי 5 נקודות ההפעלה ON/OFF .

הערות:

- ✓ אפשרות הוספת אלקטרודה להפעלה ואזעקה במידה ויש תקלת מערכת גשש אולטרסוני.
- ✓ אפשרות להתקנה עצמית תוך תמיכה של "הנדסת ספיקה".

## **מפרט טכני**

### **בקר**

תצוגה: תצוגה של 4 ספרות גובה הבור

לוח מקשים: 4 מקשים להכנסת נתונים והחלפת תצוגות.

כניסות: אנלוגית לגשש אולטרסוני .

יציאות: 4 יציאות מגע יבש 5 אמפר .

התקנה: על פנל לפי תקן דין 43700.

עמידות בהתזה: 65IP בהתקנה על פנל.



אספקת מתח: 10 W VAC230..

טמפ. עבודה: 0-50 .

## גשש

גשש אולטרסוני:

מתח : 24 וולט ישר

התקנה: בבור ביוב, ניקוז מיכל עילי

יציאה: 4-20 מ"א

עמידות למים : IP67

מרחק : עד 350 ס"מ

גודל: קוטר 30 מ"מ אורך 150 מ"מ

חיבור : כבל חשמלי יצוק אורך 2 מטר